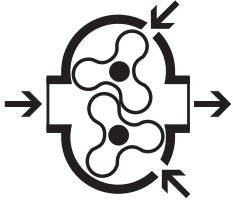


IT

EN

DL



PATENT GRANTED

Italy - Germany - France - Great Britain - Switzerland - Turkey

US PATENT PENDING



POMPE / PUMPS

**Pompa per vuoto /
compressore a lobi**

***Rotary lobe vacuum pump /
compressor***

Jurop

COMPANY WITH
QUALITY SYSTEM
CERTIFIED BY DNV GL
= ISO 9001 =

CARATTERISTICHE - CHARACTERISTICS

Decompressore/compressore volumetrico con rotori trilobati in rotazione sincronizzata. Raffreddato con iniezione di aria. Sistema di iniezione orientabile frontalmente o posteriormente. - *Positive displacement rotary lobe type vacuum/compressor pump with profiled and synchronized lobes. Cooled by injection of air. The adjustable injection manifold can be oriented towards the front or the rear.*

Valvola automatica di non ritorno all'aspirazione. Valvole a comando pneumatico non necessarie. - *Check valve installed on the pump inlet. Pneumatic valves on the vacuum line not necessary.*

Funzionamento in assenza di lubrificante: la pompa funziona senza produrre sfregamenti e non emette vapori d'olio in atmosfera. - *No lubricating oil is needed within the pumping chamber since the pump works without friction and consequently there is no oil mist delivered to the atmosphere.*

Disponibile in versione flangiata (FL). - *Available in flanged version (FL).*

Trasmissione: • Con moltiplicatore asse liscio o scanalato (rotazione oraria o antioraria) • Con motore idraulico
 Drive system: • With smooth or splined shaft gearbox (Counter or clockwise rotation) • With hydraulic motor

PRESTAZIONI DL - DL PERFORMANCES		DL75	DL95	DL125	DL150	DL180	DL220	DL250	DL270	DL300	
Velocità nominale - <i>Nominal speed</i>	rpm	600-1000	600-1000	600-1000	600-1000	600-1000	600	1000	600	1000	
Velocità massima - <i>Max speed</i>	rpm	660-1100	660-1100	660-1100	660-1100	660-1100	660	1100	660	1100	
Portata d'aria a bocca libera (a velocità nominale) <i>Air flow free ports (at nominal speed)</i>	l/min	8050	9900	12400	15000	17600	21650	25000	26500	30000	
	m³/h	483	594	744	900	1056	1300	1500	1590	1800	
Vuoto massimo in servizio continuo <i>Max vacuum at continuous duty</i>	%	88	88	88	88	88	88	88	88	88	
Potenza assorbita a vuoto max <i>Power required at maximum vacuum</i>	kW	12,5	15,7	18,7	23,7	27	33,7	41	42,8	51	
Pressione max assoluta <i>Max operating pressure (abs.)</i>	bar	2	2	2	2	2	2	2	2	2	
Momento d'inerzia <i>Moment of inertia</i>	Molt. 600	Kgm²	1,600	1,920	2,288	2,845	2,990	3,639	-	4,366	-
	Molt. 1000		0,578	0,694	0,826	0,992	1,043	-	1,703	-	2,044
Peso - <i>Weight</i>	kg	175	173	162	195	188	215	224	240	240	

Nota / Note: DL220 e DL270 sono disponibili solo con albero scanalato a 600rpm. DL250-300 sono disponibili con asse scanalato o liscio, solo a 1000rpm. - *DL220 and DL270 available with splined shaft at 600rpm. DL250 and DL300 available with splined shaft or smooth shaft at 1000rpm, only.*

PRESTAZIONI DL HDR - DL HDR PERFORMANCES		DL75 HDR	DL95 HDR	DL125 HDR	DL150 HDR	DL180 HDR	DL250 HDR	DL300 HDR
Velocità nominale - <i>Nominal speed</i>	rpm	2400	2400	2400	2300	2300	2600	2600
Velocità massima - <i>Max speed</i>	rpm	2600	2500	2500	2500	2500	2700	2700
Portata d'aria a bocca libera (a velocità nominale) <i>Air flow free ports (at nominal speed)</i>	l/min	8050	9900	12400	15000	17600	25000	30000
	m³/h	483	594	744	900	1056	1500	1800
Vuoto massimo in servizio continuo <i>Max vacuum at continuous duty</i>	%	88	88	88	88	88	88	88
Potenza assorbita a vuoto max <i>Power required at maximum vacuum</i>	kW	12,5	15,7	18,7	23,7	27	41	51
Pressione max assoluta <i>Max operating pressure (abs.)</i>	bar	2	2	2	2	2	2	2
Momento d'inerzia - <i>Moment of inertia</i>	Kgm²	0,100	0,120	0,143	0,196	0,206	0,250	0,300
Peso - <i>Weight</i>	kg	190	188	208	220	209	235	250

RUMOROSITÀ - SOUND PRESSURE LEVEL	DL75-95	DL125-150-180	DL220-250	DL270-300	
Rumorosità del decompressore con silenziatore all'iniezione e silenziatore allo scarico. Condizioni operative: regime nominale, vac 60%, distanza 7m in campo aperto. - <i>Noise of the vacuum pump plus both silencers (injection & exhaust). Running conditions: nominal speed, 60 % vacuum rate, distance of 7 meter in open surroundings.</i>	dB (A)	76	77	78	79

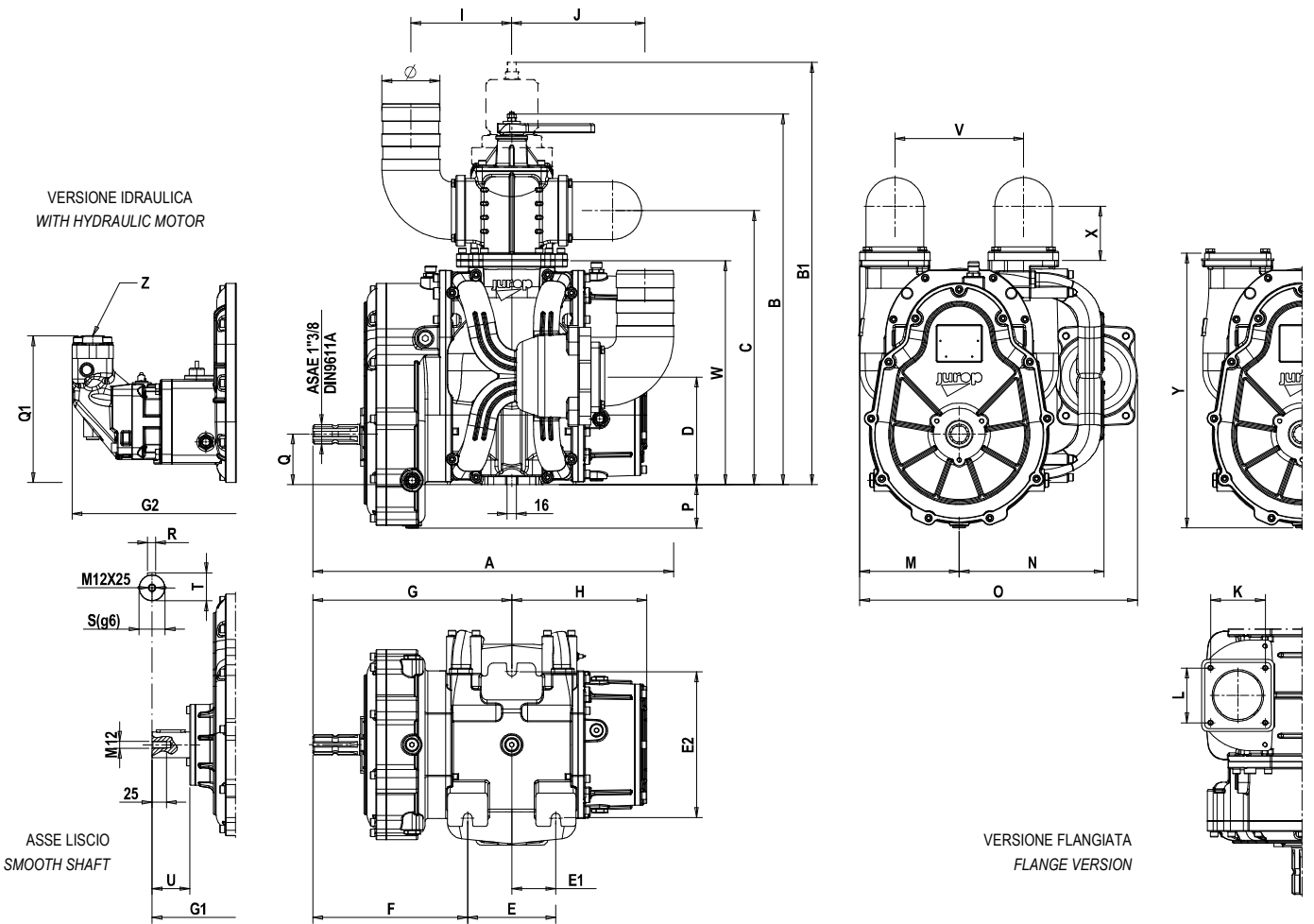
PORTATA / POTENZA (FUNZIONAMENTO IN VUOTO/PRESSIONE) - FLOW / POWER (VACUUM/PRESSURE MODE)		Vuoto - Vacuum									Pressione - Pressure	
Modello <i>Model</i>		20 %	30 %	40 %	50 %	60 %	70 %	80 %	85 %	88 %	1,5 bar	2 bar
DL75	m³/h	450	430	405	370	320	250	140	65	0	330	260
	kW	3,4	4,7	6	7,3	8,7	10,1	12	12,1	12,5	8,7	15,3
DL95	m³/h	555	530	500	455	390	295	165	70	0	400	320
	kW	4,5	5,9	7,8	9,2	11	12,7	14,5	15,2	15,7	10	18,5
DL125	m³/h	685	652	610	550	470	350	190	80	0	500	400
	kW	6	8,1	9,8	11,6	13,2	15,2	17,5	18,2	18,7	13	23
DL150	m³/h	812	760	705	640	545	410	217	90	0	600	470
	kW	7,8	9,8	12,2	14,5	17	19,5	22,5	23	23,7	17	29,1

PORTATA / POTENZA (FUNZIONAMENTO IN VUOTO/PRESSIONE) - FLOW / POWER (VACUUM/PRESSURE MODE)

Modello Model		Vuoto - Vacuum										Pressione - Pressure	
		20 %	30 %	40 %	50 %	60 %	70 %	80 %	85 %	88 %	1,5 bar	2 bar	
DL180	m ³ /h	970	915	855	780	670	490	245	100	0	680	520	
	kW	9,5	12,1	14,5	17,5	20,3	23	26	26,2	27	20,5	34	
DL220	m ³ /h	1195	1135	1070	985	845	600	285	110	0	870	680	
	kW	11	14	17,5	20,7	24	27,4	31	32,7	33,7	23,5	42	
DL250	m ³ /h	1390	1320	1245	1150	980	700	320	120	0	1020	830	
	kW	15	18	22	25,5	29,2	33,5	38	40	41	29	49	
DL270	m ³ /h	1475	1405	1325	1218	1030	740	348	135	0	1035	810	
	kW	16	19	23	27	30	35	39	41,7	42,8	30	50	
DL300	m ³ /h	1690	1622	1542	1430	1230	880	425	165	0	1217	990	
	kW	19	23	27	31	36	41	46	49,6	51	35	58,5	

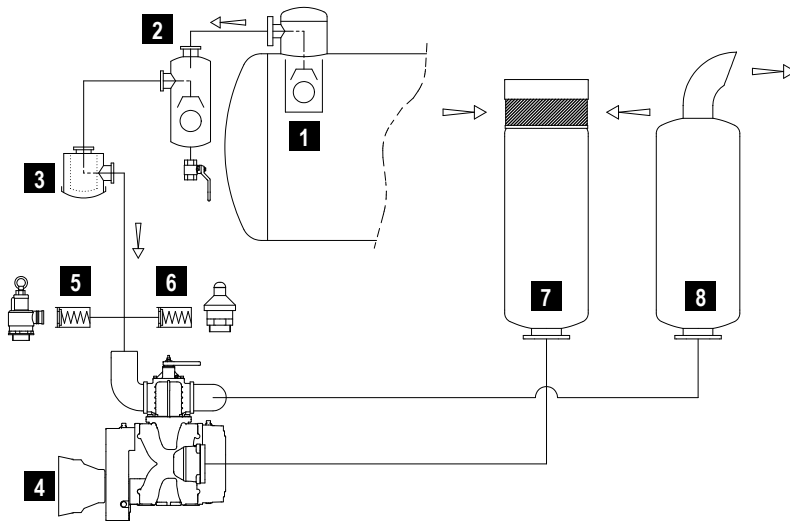
Nota / Note: Dati riferiti alla velocità nominale. - Data referred to nominal speed.

DIMENSIONI E CONFIGURAZIONI - DIMENSIONS AND ARRANGEMENT

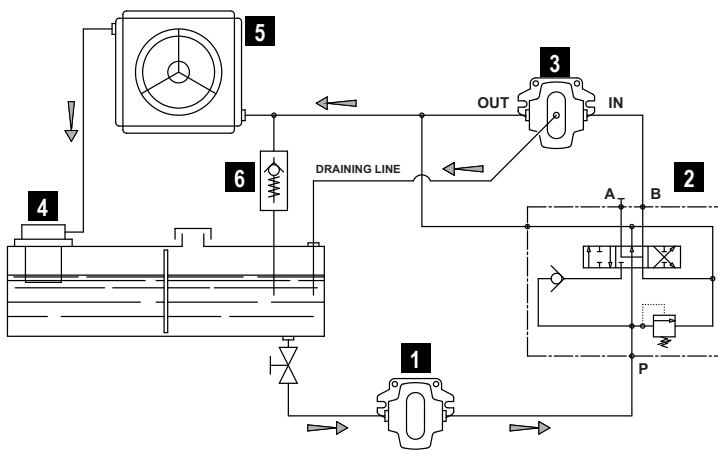


	A	B	B1	C	D	E	E1	E2	F	G	G1	G2	H	I	J	K	L
DL 75	596	577	667	420	167	140	70	225	262	332	316	476	206	181	226	109	-
DL 95	596	577	667	420	167	140	70	225	262	332	316	476	206	181	226	109	-
DL 125	621	577	667	420	167	190	95	225	262	357	341	507	231	181	226	109	-
DL 150	626	643	732	475	188	153	76,5	254	268	345	362,5	528,5	234	175	231	95	95
DL 180	626	643	732	475	188	153	76,5	254	268	345	362,5	497,5	234	175	231	95	95
DL 220	701	668	760	489	188	208	104	254	268	372	-	-	261	201	268	112	112
DL 250	701	668	760	489	188	208	104	254	268	372	420	525	261	201	268	112	112
DL 270	728	668	760	489	188	258	129	254	271	400	-	-	289	201	268	112	112
DL 300	728	668	760	489	188	258	129	254	271	400	448	552	289	201	268	112	112

	M	N	O	P	Q	Q1	R	S	T	U	V	W	X	Y	Z	Ø
DL 75	161	219	416	96	62	83	12	40(g6)	43	59,5	211	344	104	455	G3/4 – G1	76
DL 95	161	219	416	96	62	83	12	40(g6)	43	59,5	211	344	104	455	G3/4 – G1	76
DL 125	161	219	416	96	62	84	12	40(g6)	43	59,5	211	344	104	455	G1"1/4 – G1	76
DL 150	172	251	481	75	88	195	14	45(g6)	48,5	65,5	222	388	94	477	G11/4 – G11/2	100
DL 180	172	251	481	75	88	270	14	45(g6)	48,5	65,5	222	388	94	477	G3/4 – G3/4	100
DL 220	196	259	525	75	88	-	-	-	-	-	250	389	103	477	-	120
DL 250	196	259	525	75	88	270	14	45(g6)	48,5	95,5	250	389	103	477	G3/4 – G3/4	120
DL 270	196	259	525	75	88	-	-	-	-	-	250	389	103	477	-	120
DL 300	196	259	525	75	88	270	14	45(g6)	48,5	95,5	250	389	103	477	G3/4 – G3/4	120

INSTALLAZIONE - INSTALLATION

**COMPONENTI LINEA VUOTO / PRESSIONE
PRESSURE AND VACUUM LINE COMPONENTS**

1	Valvola troppo pieno - Primary shutoff
2	Depuratore - Secondary shutoff
3	Filtro di aspirazione - Suction filter
4	Pompa DL - DL Pump
5	Valvola Massima Pressione - Over-pressure safety relief valve
6	Valvola Rompivutoo - Vacuum control valve
7	Silenziatore all'aspirazione - Injection silencer
8	Silenziatore allo scarico - Exhaust silencer


COMPONENTI CIRCUITO IDRAULICO - HYD SYSTEM COMPONENTS

1	Pompa HDR - HYD pump
2	Distributore - Distributor
3	Motore HDR - HYD motor
4	Filtro olio - Oil filter
5*	Scambiatore calore - Heat exchanger
6*	Valvola sicurezza - Safety valve

* componenti facoltativi - * optional components

ALIMENTAZIONE MOTORE HDR - HYD MOTOR

Modello Model	Cilindrata Displacement	Press. operativa Operating press.	Press. max linea drenaggio Max press. drainingline	Fluido Fluid	Classe di Filtrazione Filtration class	Viscosità Ottimale Optimal viscosity	Viscosità Max Max. Viscosity	T° olio Max T° oil Max
DL 75	34,5 cc/rev	230 bar	5 bar	HLP	21/19/16 (ISO 4406)	12-100 cSt	750 cSt	70 °C
DL 95	34,5 cc/rev	230 bar	5 bar	HLP	21/19/16 (ISO 4406)	12-100 cSt	750 cSt	70 °C
DL 125	43,9 cc/rev	220 bar	5 bar	HLP	21/19/16 (ISO 4406)	12-100 cSt	750 cSt	70 °C
DL 150	51,1 cc/rev	230 bar	5 bar	HLP	21/19/16 (ISO 4406)	12-100 cSt	750 cSt	70 °C
DL 180	40,0 cc/rev	420 bar	1 bar	HLP	20/18/13 (ISO 4406)	15-30 cSt	1000 cSt	80 °C
DL 250	40,0 cc/rev	420 bar	1 bar	HLP	20/18/13 (ISO 4406)	15-30 cSt	1000 cSt	80 °C
DL 300	40,0 cc/rev	420 bar	1 bar	HLP	20/18/13 (ISO 4406)	15-30 cSt	1000 cSt	80 °C